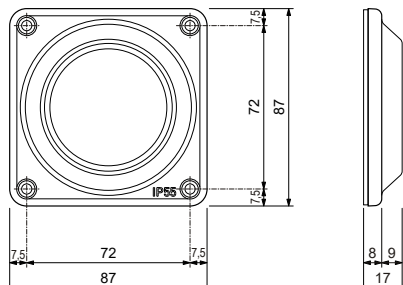


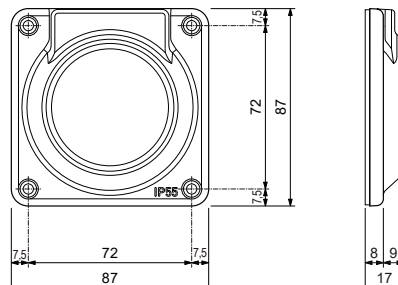
Deckel für Apparate ohne Klappdeckel

Couvercles pour appareils sans clapet

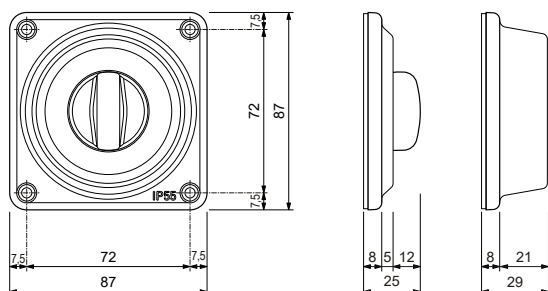
Coperchio per apparecchi senza coperchio ribaltabile



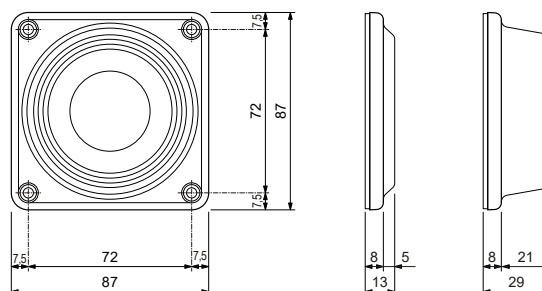
Druckschalter/Drucktaster – mit Membrane (921-7560.G.Q.A.09)
 Druckschalter/Drucktaster beleuchtet – mit Membrane (921-7560.G.Q.A.FL.09)
Interrupteurs/contacts à poussoir – avec membrane (921-7560.G.Q.A.09)
Interrupteurs/contacts à poussoir lumineux – avec ... (921-7560.G.Q.A.FL.09)
 Interruttori/pulsanti – con membrana (921-7560.G.Q.A.09)
 Interruttori/pulsanti illuminato – con membrana (921-7560.G.Q.A.FL.09)



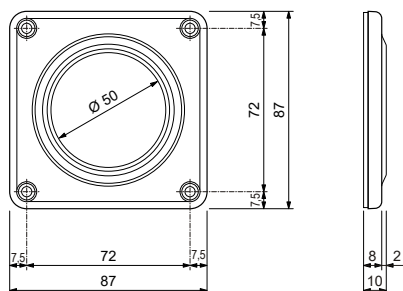
Sonnerie-Drucktaster – mit Membrane (921-7560/783.G.Q.A.09)
 Sonnerie-Drucktaster beleuchtet – mit Membrane (921-7560/783.G.Q.A.FL.09)
Contacts à poussoir de sonnerie – avec membrane (921-7560/783.G.Q.A.09)
Contacts à poussoir de sonnerie lumineux – avec ... (921-7560/783.G.Q.A.FL.09)
 Pulsanti per suoneria – con membrana (921-7560/783.G.Q.A.09)
 Pulsanti per suoneria illuminato – con membrana (921-7560/783.G.Q.A.FL.09)



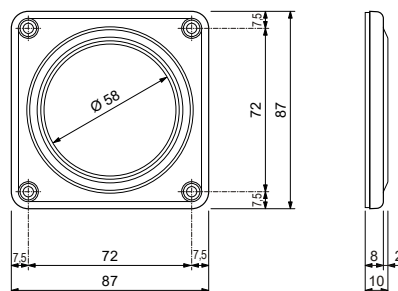
Drehschalter mit Drehgriff (921-7400.G.Q.A.09)
 Drehschalter mit Drehgriff – mit Kragen (921-7400.21.G.Q.A.09)
Interrupteurs rotatifs avec manette rotative (921-7400.G.Q.A.09)
Interrupteurs rotatifs avec manette rotative – avec collet (921-7400.21.G.Q.A.09)
 Interruttori rotativi con maniglia rotante (921-7400.G.Q.A.09)
 Interruttori rotativi con maniglia rotante – con colletto (921-7400.21.G.Q.A.09)



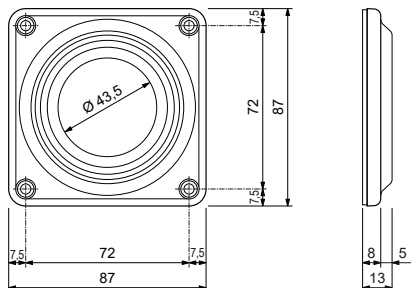
Drehschalter mit Sicherheitsschloss (921-7400.GU.Q.A.SS.09)
 Drehschalter mit Sicherheitsschloss – mit Kragen (921-7400.21.GU.Q.A.SS.09)
Interrupteurs rotatifs avec serrure de sûreté (921-7400.GU.Q.A.SS.09)
Interrupteurs rotatifs avec serrure de ... – avec collet (921-7400.21.GU.Q.A.SS.09)
 Interruttori rotativi con chiusura di sicurezza (921-7400.GU.Q.A.SS.09)
 Interruttori rotativi con chiusura di ... – con colletto (921-7400.21.GU.Q.A.SS.09)



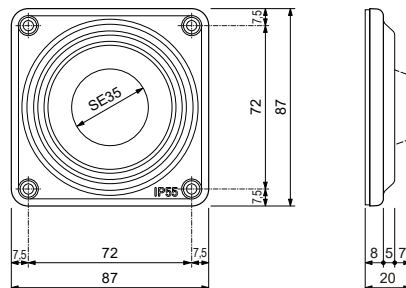
Für Frontscheibe 53 mm (921-53.GU.Q.A.09)
Pour disque frontale 53 mm (921-53.GU.Q.A.09)
 Per disco frontale 53 mm (921-53.GU.Q.A.09)



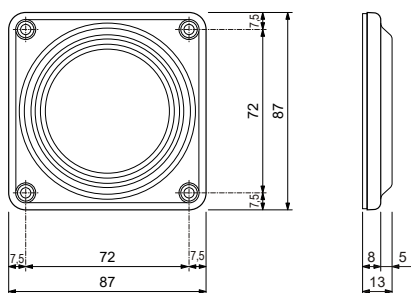
Für Frontscheibe 60 mm (921-60.GU.Q.A.09)
Pour disque frontale 60 mm (921-60.GU.Q.A.09)
 Per disco frontale 60 mm (921-60.GU.Q.A.09)



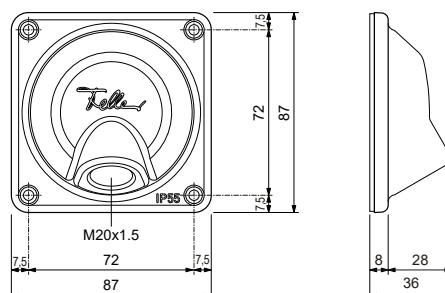
SCHUKO-Steckdose (921-8719.GU.Q.A.09)
 Prise SCHUKO (921-8719.GU.Q.A.09)
 Presa SCHUKO (921-8719.GU.Q.A.09)



Signallampe (921-652.G.Q.A.09)
 Signal lumineux (921-652.G.Q.A.09)
 Spia di segnalazione (921-652.G.Q.A.09)



Blinddeckel (921-751.G.Q.09)
 Plaque de fermeture (921-751.G.Q.09)
 Coperchio cieco (921-751.G.Q.09)



Anschlussdose (921-1900.G.Q.A.09)
 Boîte de raccordement (921-1900.G.Q.A.09)
 Scatole di raccordo (921-1900.G.Q.A.09)