

## Poussoir radio Smart Light Control for Philips Hue 4120.2.S

### Notice d'installation

#### Domaine d'utilisation

Le poussoir radio Smart Light Control for Philips Hue est un poussoir radio sans piles, sans maintenance, pour commander les luminaires Philips Hue. Il dispose de deux bascules permettant d'appeler 4 scènes d'éclairage créées avec l'app Philips Hue ou d'enclencher/de déclencher des luminaires d'un simple appui sur le poussoir. Le poussoir radio complète le système d'éclairage Philips Hue en y ajoutant un dispositif de commande qui s'intègre parfaitement dans l'installation existante.

Le générateur électrodynamique intégré produit l'énergie nécessaire à l'ordre d'émission à chaque mouvement de la bascule. Ainsi, on peut positionner librement le poussoir et le coller sans avoir besoin d'accessoires supplémentaires sur une surface lisse (verre ou bois) grâce aux bandes tesa Powerstrips® fournies, ou le visser directement au mur. On peut également remplacer un poussoir existant ou étendre une installation existante (combinaison de remplacement) avec un cadre de recouvrement de la taille supérieure (à commander séparément).



#### Configuration système

Le poussoir radio nécessite un pont Philips Hue Bridge v2 (forme carrée) et la dernière version de l'app Philips Hue.

**Note:** Veuillez noter que Signify (anciennement Philips Lighting) dispose d'un accès à vos données personnelles et d'utilisation via le Philips Hue Bridge.

Merci de lire les dispositions relatives à la protection des données personnelles et les conditions d'utilisation de Signify disponibles dans l'app Philips Hue ou sur [www.meethue.com](http://www.meethue.com), afin de comprendre comment Signify traite vos données personnelles et d'utilisation.



Pour plus d'informations et des vidéos, voir le site Feller [www.feller.ch/hue](http://www.feller.ch/hue)

#### Prescriptions de sécurité

**AVERTISSEMENT**  
Danger de mort par électrochoc

Ne jamais raccorder le poussoir radio à la basse tension (230 V CA).

Un montage non conforme aux règles de l'art dans un environnement de produits basse tension (230 V AC) peut occasionner de graves dommages corporels ou matériels.

L'appareil ne doit être monté, raccordé ou démonté que par une personne du métier (électricien qualifié) selon l'OIBT.

Cette notice d'installation fait partie intégrante du produit et doit être remise au client.

#### Données techniques

Type de protection	IP20, montage encastré sec
Conditions ambiantes:	
- Température de service	-20 °C à +60 °C
- ... de stockage	-20 °C à +60 °C
- Humidité	5-95% HR, sans condensation
Alimentation électrique	générateur électrodynamique
Norme radio	2,4 GHz / Zigbee Green Power IEEE 802.15.4
Puissance d'émission max.	7 dBm / 5 mW
Force d'actionnement	max. 9 N
Nombre d'accessoires par Philips Hue Bridge	max. 12

#### Portée

La puissance des signaux radio diminue lorsque la distance entre le poussoir radio et Philips Hue Bridge augmente.

Valeurs indicatives pour la portée maximale prévisible:

contact visuel	15 m dans les couloirs, jusqu'à 50 m dans les salles
plaques de plâtre, bois (sec)	15 m (max. 2 murs)
béton armé	max. 1 mur/plafond

#### Autres restrictions:

- Ne pas monter le poussoir radio à proximité immédiate d'objets en métal ou de matériaux contenant des éléments métalliques.
- La distance minimale à respecter avec les appareils émettant également des signaux haute fréquence – ordinateurs, installations audio et vidéo, ballasts électroniques de lampes – est de 0,5 m.

#### Installation

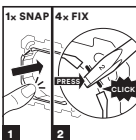
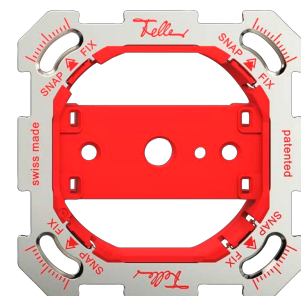
##### Installation encastrée / combinaisons

**AVERTISSEMENT**  
Danger de mort par électrochoc

N'effectuer l'installation de l'appareil en combinaison avec un appareil basse tension (raccordé au secteur) qu'après avoir assuré l'absence de tension. Vérifier l'absence de tension dans l'installation.

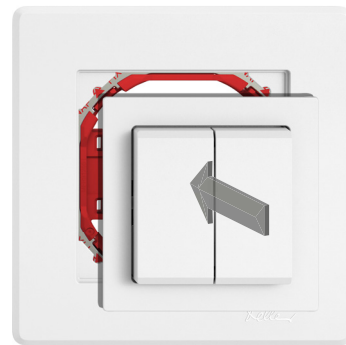
L'installation doit être effectuée conformément à la NIBT en vigueur.

- Montez la plaque de fixation fournie.



[feller.ch/snapfix](http://feller.ch/snapfix)

2. Posez l'appareil avec le cadre de recouvrement (avec le logo Feller en bas à droite) sur la plaque de fixation de façon que les ressorts de maintien se placent dans les encoches des supports.



3. Insérez l'appareil jusqu'à l'enclenchement des ressorts de maintien.

#### Remplacement d'un poussoir déjà installé

**AVERTISSEMENT**  
Danger de mort par électrochoc

Lors du remplacement d'un poussoir déjà installé par le poussoir radio Smart Light Control, suite aux modifications du câblage, la douille de lampe est **toujours** sous tension.

Informez le client que toute manipulation de la douille ne doit être effectuée que lorsque l'installation est mise hors tension.

#### Collage avec les bandes tesa Powerstrips®

1. Nettoyez soigneusement la surface avec un chiffon propre et non pelucheux.
2. Retirez les deux ressorts de maintien.



3. Retirez le papier de protection sur l'une des faces des bandes tesa Powerstrips® et collez-les à l'arrière de l'appareil. Appuyez fortement pendant 5 s.

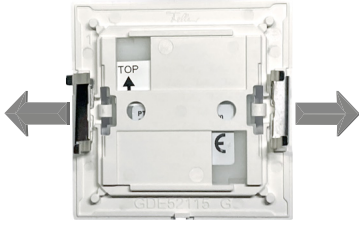


**i** Veillez à la bonne orientation de l'appareil  
Arrière: flèche indiquant le haut; avant: repère "0" du module radio en haut.

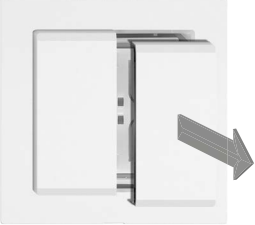
4. Retirez l'autre papier de protection et pressez l'appareil avec son cadre de recouvrement (avec le logo Feller en bas à droite) contre le mur. Appuyez fortement pendant 5 s.

## Vissage

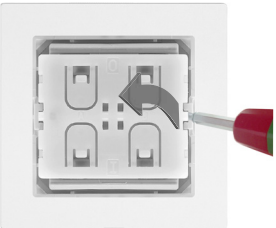
1. Retirez les deux ressorts de maintien.



2. Retirez les bascules du poussoir radio.



3. À l'aide d'un tournevis taille 1, extrayez délicatement le module radio du boîtier.



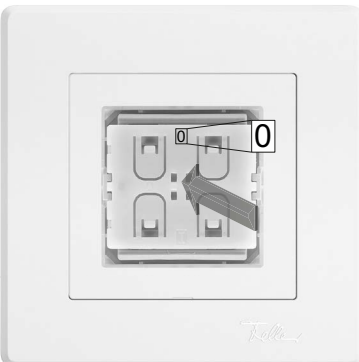
4. Utilisez le boîtier comme gabarit et marquez les trous à percer.



### AVERTISSEMENT Danger de mort par électrochoc

Assurez-vous de ne pas percer à un emplacement où des fils électriques, tubes, etc. passent derrière le revêtement mural.

5. Percez les trous aux endroits marqués (Ø 5 mm pour les chevilles).
6. Insérez la plaque métallique fournie dans le boîtier.
7. Fixez le boîtier avec le cadre de recouvrement (avec le logo Feller en bas à droite) au mur à l'aide des vis à tête fraisée Ø 3 mm. Veillez à la bonne orientation de l'appareil.
8. Remplacez le module radio dans le boîtier.  
**Assurez-vous que le repère "0" se trouve en haut.**



9. Remontez les bascules.

## Combinaison de remplacement

Avec un cadre de recouvrement de la taille supérieure (à commander séparément), on peut étendre une installation existante (sans boîte d'encastrement).



### AVERTISSEMENT Danger de mort par électrochoc

N'effectuer l'installation de l'appareil en combinaison avec un appareil basse tension (connexion au réseau) qu'après avoir assuré l'absence de tension électrique. Vérifier l'absence de tension dans l'installation.

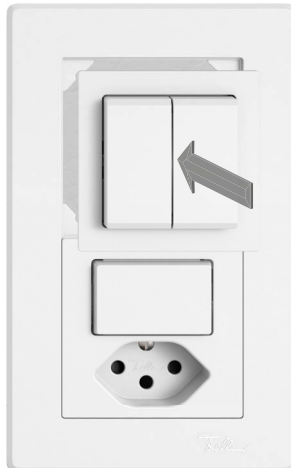
1. Enlevez le set de recouvrement de l'appareil installé, dans cet exemple celui d'une petite combinaison.



2. Remplacez le cadre de recouvrement par le nouveau cadre de recouvrement plus grand (avec le logo Feller en bas à droite) et remontez le set de recouvrement de l'appareil.



3. Collez ou vissez le poussoir radio au mur (voir page précédente).



## Mise en service

La mise en service de Smart Light Control s'effectue avec l'app Philips Hue. Pour cela, le smartphone ou la tablette doit être connecté au même réseau WLAN que le Philips Hue Bridge.

- Ouvrez l'app Philips Hue.
- Dans la barre inférieure, tapez sur **Paramètres**.
- Dans l'écran **Paramètres**, tapez sur **Configuration des accessoires** puis **Ajouter un accessoire**.
- Suivez ensuite les instructions de l'application.

### Note:

Assurez-vous que les luminaires Philips Hue sont connectés et toujours allumés. Les luminaires Philips Hue ne peuvent être commandés par le système Hue que si l'éclairage est allumé.



### AVERTISSEMENT Danger de mort par électrochoc

Il est interdit d'effectuer des manipulations sur la douille avant d'avoir mis l'installation hors tension.

## Nettoyage et entretien

Nettoyez la surface avec un chiffon à peine humide (de préférence en microfibre). Pour les taches particulièrement tenaces, vous pouvez utiliser un nettoyeur léger, non abrasif, par exemple du liquide vaisselle.



### ATTENTION:

Ne pas utiliser des **diluants**, de l'**acétone** ni du **toluène**. Leur application peut fragiliser la surface ou provoquer des fissures.



Garantie: 2 ans

## Elimination



### Pas à la poubelle

Éliminez les produits Feller conformément aux dispositions locales en vigueur pour le matériel électrique et électronique.